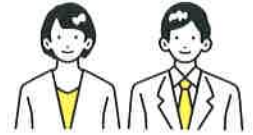


# NHK衛星契約の受信料のお支払いは 「団体一括支払」がお得です!

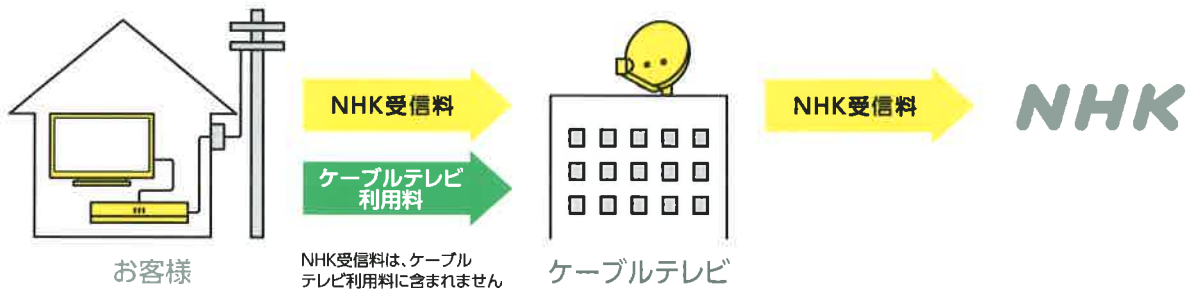


## 団体一括支払とは…

ケーブルテレビをご加入のみなさまは、ケーブルテレビ利用料とNHKの衛星受信料を  
ご一緒にお支払うことで割引される制度です。

ケーブルテレビを通して衛星放送(BSデジタル放送)が  
受信できる場合、NHK衛星契約が必要です

### お支払いのシステム(NHK受信料の流れ)



契約種別	支払方法	2か月払額	6か月前払額	12か月前払額
衛星契約	口座・クレジット・継続振込	3,900円	11,186円	21,765円
	団体一括支払 年間2,160円 お得!	3,540円	10,106円	19,605円

※消費税を含みます。

※家族割引、半額免除を適用する料額は異なります。

※受信料額の詳細についてはNHKホームページをご覧ください。



「団体一括支払」の開始にあたり、これまでの受信料額と新たな受信料額との間で差額が発生する場合があります。差額は、①NHKから直接ご請求、もしくは②「団体一括支払」開始時に合算してご請求、のどちらかとなります。なお、ご請求方法はケーブルテレビによって異なります。

衛星放送の受信契約・団体一括支払のお申し込みは、ご加入のケーブルテレビ局へ